

**Missions du poste :**

- Garantir la sécurité morale, physique et affective des enfants et entretenir des relations avec les familles.
- Participer à l'éveil des enfants par la mise en œuvre de projets d'animation et de démarches pédagogiques.
- Participer au fonctionnement et enrichir la vie de l'équipe d'animation.
- Préparer et encadrer des activités dans les garderies des écoles du territoire
- Seconder la directrice dans le fonctionnement du centre

**Activités et tâches principales du poste :**

• ***Garantir la sécurité morale, physique et affective des enfants et entretenir des relations avec les familles :***

- Aménager des espaces en fonction des animations proposées et des besoins des enfants dans le respect des règles de sécurité.
- Participer aux différents temps de la vie quotidienne dans le respect des règles d'hygiène et de sécurité.
- Être médiateur au sein du groupe d'enfants : gérer les conflits, garantir le respect des règles de vie, être à l'écoute des enfants tout en facilitant les échanges et le partage.
- Faire en sorte que les relations avec les familles et les enfants soient harmonieuses.

• ***Participer à l'éveil des enfants par la mise en œuvre de projets d'animation et de démarches pédagogiques :***

- Proposer et adapter les animations en lien avec le projet pédagogique de la structure.
- Préparer, mettre en œuvre et réaliser les animations.
- Mettre en place un répertoire d'activités variées en lien avec les spécificités du public.
- Concevoir et élaborer les projets d'activités mis en place sur l'accueil de loisirs.
- Accompagner, réaliser et évaluer les projets des enfants.
- Animer chaque moment d'animation auprès des enfants.

• ***Participer au fonctionnement et enrichir la vie de l'équipe d'animation :***

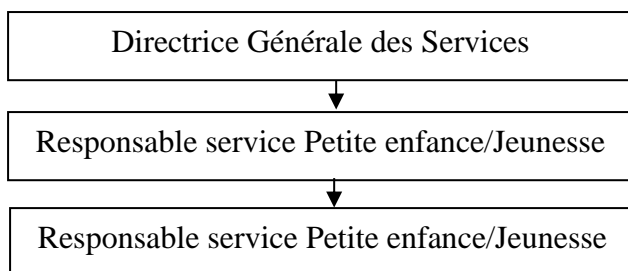
- Concevoir et élaborer le projet pédagogique avec la directrice du centre de loisirs et l'équipe d'animation.
- Etablir les modes de fonctionnement du centre : règles de vie, consignes de sécurité, rythmes de vie des enfants...
- Participer de manière active aux réunions d'équipe, apporter ses connaissances et ses savoirs.
- Partager les informations en sa possession avec l'équipe d'animation et rendre compte à la directrice de toutes les situations particulières (fonctionnement, familles, enfants, partenaires...).
- Entretenir des relations quotidiennes et courtoises avec les collègues, les partenaires et les usagers.
- Utiliser de façon pertinente le matériel et les équipements d'accueil. Participer à l'inventaire et aux commandes du matériel.

**Activités et tâches secondaires du poste :**

• ***Seconder la directrice dans le fonctionnement du centre***

- Suivi des projets d'animation et des propositions d'animation en collaboration avec la directrice
- Participation à la formation de l'équipe d'animation sous l'autorité de la directrice
- Relais quotidien d'informations entre l'équipe d'animateurs et la directrice
- Participation à la préparation et l'animation des réunions d'équipe sous l'autorité de la directrice
- Assistance à la directrice dans la rédaction du projet pédagogique
- Participation à la gestion des stocks (matériels de fonctionnement, jeux, produits pharmaceutique ...)
- Assurer le remplacement fonctionnel du directeur
- Participer à la gestion de la structure (financier, administratif, pédagogique)

## **Positionnement hiérarchique :**



## **Relations fonctionnelles :**

### **• En interne :**

- Relations fréquentes avec directrice et les animateurs de l'alsh
- Relations fréquentes avec la responsable du service Enfance-Jeunesse
- Coopération avec les services techniques
- Contact avec le ou les élus référents.
- Contact avec l'équipe pédagogique de l'alsh de la CCBG basé à Navarrenx

### **• En externe :**

- Communication avec les parents et les enfants.
- Coopération avec des structures du territoire et leurs responsables : associations, écoles, collèges
- Coopération avec les partenaires institutionnels : DDCS, CAF....
- Contact avec l'équipe pédagogique de l'alsh de Sauveterre

## **Exigences requises :**

### **• Compétences techniques :**

- Connaître l'environnement des collectivités (mairie et communauté de communes)..
- Connaître le cadre réglementaire relatif aux activités destinées aux enfants de 6 à 12 ans et 12 ans et +
- Connaître les missions, projets éducatifs, structuration d'un centre de loisirs et des techniques de l'animation.
- Connaître les modalités d'utilisation des équipements et matériels mis à disposition

### **• Compétences relationnelles :**

- Savoir faire preuve d'initiative.
- Savoir travailler en équipe
- Etre autonome, réactif et savoir organiser son temps de travail.
- Sens du travail en équipe, rigueur et capacité d'adaptation.
- Sens du service public.
- Respect du devoir de réserve et du principe de discrétion professionnelle.

## **Cadre statutaire**

- Mutation ou contractuel de la fonction publique territoriale. Grade d'adjoint d'animation

## **Moyens mis à disposition**

- Locaux de l'Alsh Graines de Sel
- Matériel et équipements nécessaires à l'organisation d'activités
- Un ordinateur portable

## **Conditions et contraintes d'exercice :**

- Temps de travail hebdomadaire de 26h jusqu'en décembre 2020, puis poste sur 35H au 1<sup>er</sup> janvier 2021.
- Résidence administrative à Salies-de-Béarn mais peut être amenée à exercer des missions d'animation ou de direction sur le centre de Navarrenx
- Horaires irréguliers avec forte amplitude lors des vacances scolaires.
- Grande disponibilité (congrés hors vacances scolaires).