

La communauté de communes du Béarn des gaves est née au 1^{er} janvier 2017, de la fusion de trois intercommunalités. Elle regroupe 53 communes et compte aujourd'hui près de 18 000 habitants. Elle a pour objet d'associer les communes au sein d'un espace de coopération en vue de l'élaboration d'un projet commun de développement et d'aménagement de l'espace.

Avec un tissu économique constitué principalement de TPE-PME, un patrimoine naturel et historique à préserver, les élus du Béarn des gaves veulent ainsi porter une politique publique ambitieuse pour un territoire dynamique, respectueux de l'environnement et des besoins de sa population.

Missions du poste

La Station est un pôle dédié à l'entrepreneuriat dont l'ambition est de favoriser les projets de toute nature portés par des entrepreneurs.

Rattaché(e) à la responsable du service Développement économique et touristique, le/la chargé(e) d'animation économique du pôle interviendra sur le volet « accueil et gestion administrative » ainsi que sur le volet « communication et promotion » du pôle économique *La Station*.

Activités et tâches du poste

Volet « accueil et gestion administrative » du pôle d'animation économique, *La Station*

Chargé(e) d'un volet opérationnel en termes d'animation et de fonctionnement, les missions se déclinent comme suit :

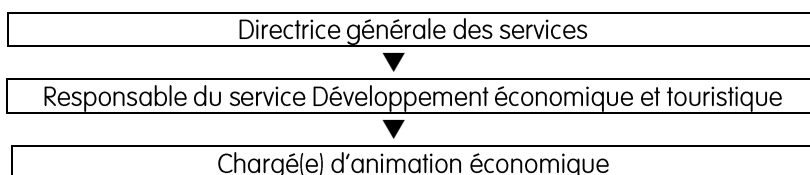
- Gestion d'une régie de recettes,
- Suivi des budgets et de la facturation en lien avec le service Finances,
- Accueil des utilisateurs et des *coworkers*,
- Suivi des conventions des entreprises hébergées à *La Station*,
- Suivi des conventions avec les partenaires institutionnels,
- Aide à la gestion et suivi des petits équipements,
- Programmation et gestion des badges d'accès,
- Suivi des documents administratifs relatifs à la commercialisation des espaces de location (salles de réunion, bureaux),
- Suivi des réservations et de la préparation des espaces à la réservation,
- Préparation des réunions de commission d'élus et rédaction des comptes-rendus.

Volet « communication et promotion » de l'espace économique, *La Station*

Chargé(e) de décliner de façon opérationnelle l'image de marque, de promouvoir les produits et services et de gérer les relations internes du pôle, les missions se déclinent comme suit :

- Gestion et animation de la communication interne (avec et entre les entreprises hébergées à *La Station*),
- Gestion et animation des réseaux sociaux (*LinkedIn et Facebook*),
- Mise à jour et animation du site Internet (*Wordpress*), rédaction d'articles,
- Prise photos et vidéos,
- Création de supports de communication,
- Suivi des relations presse,
- Assurer la qualité et la cohérence des outils et des contenus de communication (*newsletter*, publications presse et réseaux sociaux, charte graphique, etc.),
- Participation aux réseaux spécialisés en lien avec le pôle économique (tiers lieux en Aquitaine, réseaux de *coworkers*, réunions territoriales, etc.).

Positionnement hiérarchique



Résidence administrative

Locaux de la CCBG situés à *La Station*, à Sauveterre-de-Béarn.

L'agent sera amené à se déplacer régulièrement sur l'ensemble du territoire de la CCBG (53 communes) et occasionnellement dans le département et la région.

Relations fonctionnelles

En interne :

- Relations quotidiennes avec les agents des autres services de la Communauté de communes,
- Relations régulières avec le président et les vice-présidents de la Communauté de communes,
- Relations régulières avec les maires et délégués communautaires, membres des commissions.

En externe :

- Relations avec les entreprises, les associations, les administrés, avec les services de l'État et autres administrations.

Exigences requises

Niveau requis, formation ou qualifications nécessaires

- Formation supérieure bac + 2/3 dans les domaines de la communication, du développement territorial ou de la gestion administrative.
- Une expérience confirmée d'au moins deux ans.
- Aisance relationnelle, rédactionnelle et irréprochable en orthographe.
- Appétence pour le travail collaboratif.
- Maîtrise des outils de communication et des réseaux sociaux et de leur animation.
- Maîtrise de logiciels de création graphique.
- Connaissance de l'environnement économique et du développement local.
- Connaissance du fonctionnement des collectivités territoriales.
- Bonne pratique d'Excel.
- Permis de conduire.

Compétences relationnelles

Autres

- Sens des relations humaines, qualités d'observation et d'écoute,
- Réactivité,
- Gestion des priorités,
- Créativité et force de propositions,
- Flexibilité et polyvalence.

Cadre statutaire

Catégorie : A.

Poste à recrutement par voie contractuelle, rémunération statutaire selon expérience (13,47 €/h à 15,58 €/h). **CDD de 5 mois.**

Moyens mis à disposition

- Téléphone portable,
- Bureau partagé, avec équipement informatique,
- Imprimante, photocopieur et téléphone.

Autre : pas de logement.

Conditions et contraintes d'exercice

- Confidentialité vis-à-vis des dossiers,
- Disponibilité,
- Gestion simultanée de différents projets,
- Horaires pouvant être irréguliers en fonction des obligations liées à la fonction (participation à des réunions en fin de journée ou en soirée) et de la charge de travail,
- Travail à temps complet (35 heures hebdomadaires),
- Discrétion professionnelle, secret professionnel et devoir de réserve,
- Sens du service public.

Recrutement

Prise de poste souhaitée : **lundi 17 juin 2024**

Date limite de candidature : **jeudi 2 mai, à 12 h**

à l'adresse suivante : rh@ccbearndesgaves.fr avec copie à : accueil@ccbearndesgaves.fr

Audition des candidats : **jeudi 23 mai, à partir de 9 h**

au pôle d'animation économique *La Station*, à Sauveterre-de-Béarn.